



Cofinanziato  
dall'Unione europea



**BE-IN**

**Apprendimento socio-emotivo e inclusivo**

**Lineeguida**

**Corso di formazione per docenti**

anthro polis





# SOMMARIO

- 1. Il corso**
- 2. Cosa apprenderete**
- 3. Requisiti**
- 4. Target**
- 5. Contenuti del corso**
- 6. Dai il tuo Feedback**
- 7. Istruzione su come registrarsi e navigare in piattaforma**
- 8. Come utilizzare il materiale didattico**
- 9. Come completare il corso**



# Il Corso



**Il corso che state per iniziare fa parte del progetto Erasmus+ BE-IN (2022-2024), "Best Innovative Practices for an Inclusive and Emotional Education to face early school leaving in Europe".**



**Il corso si compone di 5 moduli (argomenti 1-5) e di un laboratorio pratico (argomenti 6-8) più una valutazione finale, per un totale di circa 18 ore di studio autonomo. La formazione introdurrà i temi dell' apprendimento socio-emotivo e dell'apprendimento inclusivo attraverso una serie di materiali innovativi. Dall'argomento 6 all'argomento 10 sarete guidati invece nella realizzazione di un'ampia gamma di attività pratiche. Completando i compiti nelle varie fasi di questi moduli, sarete in grado di applicare nelle vostre unità didattiche attività specificamente progettate per incorporare SEL e inclusione nel vostro insegnamento quotidiano.**



Cofinanziato  
dall'Unione europea



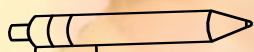
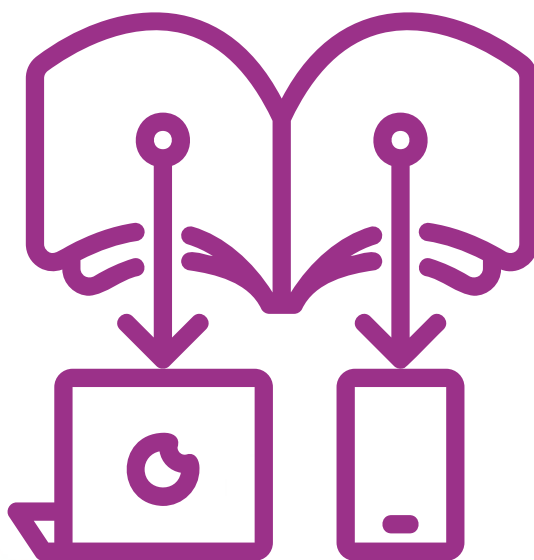
**I materiali del corso sono destinati a essere utilizzati e adattati a ogni contesto di classe e, ove possibile, a co-creare attività basate sui contributi e sulle esigenze degli studenti. Attraverso lo scambio di pratiche professionali, competenze e conoscenze sarete in grado di rispondere alle sfide attuali legate all'apprendimento e al benessere dei vostri studenti.**



## Il corso



Qui troverete molte risorse e attività scaricabili che potrete inserire nel vostro insegnamento quotidiano per coinvolgere i vostri studenti. Partecipare a questo corso vi permetterà anche di utilizzare le competenze digitali e di sperimentare i benefici dell'apprendimento socio-emotivo. Potrete riflettere sui vostri apprendimenti, sulle esperienze e scoperte vecchie e nuove e condividere idee con i vostri colleghi. Attraverso questa piattaforma e le numerose attività proposte, sarete messi in condizione di auto-riflettere in un ambiente sicuro. Il forum del corso vi offrirà lo spazio per scambiare in modo sicuro le vostre idee, i vostri progressi, le vostre riflessioni e le vostre domande con gli altri partecipanti al corso.



Cofinanziato  
dall'Unione europea



## Cosa apprenderete

- **Acquisirete la consapevolezza di pratiche didattiche innovative inclusive ed emotive per le scuole secondarie, specificamente adattate ai processi di apprendimento e alle capacità personali degli studenti.**
- **Sarete guidati ad utilizzare strumenti interdisciplinari per implementare unità didattiche inclusive con attività sulla SEL per ridurre le barriere cognitive, sociali, linguistiche ed emotive nell'ambiente di apprendimento.**
- **Sarete in grado di promuovere uno spazio più inclusivo per i vostri studenti a scuola e quindi di contribuire a contrastare l'abbandono scolastico.**
- **Condivideremo esempi di lezioni e unità didattiche che potrete sperimentare nelle vostre classi per facilitare ulteriormente l'inclusione e il SEL nelle pratiche didattiche quotidiane.**
- **Sarete guidati a creare unità didattiche per le materie che insegnate utilizzando il quadro fornito da BE-IN.**





## Requisiti

- Crediamo nella centralità dello studente nel processo di apprendimento, quindi la vostra partecipazione attiva a questo corso online è essenziale.
- Non c'è fretta né pressione! Potete auto-organizzare il vostro studio lavorando ai moduli con i vostri tempi. Quando siete pronti, segnate ogni fase come completa. Completate l'80% delle fasi del corso e tutte le attività di valutazione per ottenere il certificato.

## Target

- Docenti di scuola secondaria (di primo e di secondo grado)



Cofinanziato  
dall'Unione europea

# Contenuti del Corso



- Modulo di iscrizione al corso di formazione digitale
- Questionario di iscrizione per i docenti

## ARGOMENTO 1: Modello di intervento

- Educazione inclusiva e SEL
- Noi stessi e gli altri: Sentimenti e percezioni
- "Nessuno è normale" di Childline
- "La scatola (La Boîte)" di ESMA
- "Il test della bambola: Gli effetti del razzismo sui bambini" di Lavarone L e Durso R. (2016) (Fanpage .it)
- Tutorial BlendSpace
- Il modello di intervento

## ARGOMENTO 2: Inclusione, SEL e unità didattica

- Quanto sono inclusivo? Esperienze e riflessioni di un insegnante
- Domande preliminari alla visione (Video 1-3)
- Domande successive alla visione
- Quanto sono inclusivo? Educazione inclusiva e SEL
- Il quadro SEL
- Come posso introdurre l'apprendimento socio-emotivo in classe?





# Contenuti del corso

## **ARGOMENTO 3: Tecniche didattiche per unità didattiche stratificate (a più livelli)**

- Che cos'è lo Scaffolding?
- Tipi di Scaffolding: Scaffolding verbale, contenutistico e del processo di apprendimento/emozionale.
- Scaffolding socio-emozionale

## **ARGOMENTO 4: Mentoring e Scaffolding**

- Lo strumento del mentoring
- Mentoring, SEL e Scaffolding (1)
- Mentoring, SEL e Scaffolding (2)
- Quali sono le competenze di un mentore?

## **ARGOMENTO 5: L'unità didattica stratificata**

- Le fasi dell'unità didattica stratificata
- L'unità didattica stratificata

## **ARGOMENTO 6: Esempi e buone pratiche**

- Esempi e buone pratiche: Introduzione
- Analisi della classe
- Unità didattica stratificata "L'ambiente e io", fase 1
- Unità didattica stratificata "L'ambiente e io", Fase 1 Video
- Unità didattica stratificata "L'ambiente e io", fasi 2-7
- Unità didattiche stratificate: Altri esempi



# Contenuti del corso

**ARGOMENTO 7: Workshop - Creare una propria unità didattica stratificata basata sui principi del SEL**

**Preparazione e bisogni della classe**

**FASE 1: Motivazione**

**FASE 2: Presentazione degli input**

**FASE 3: Focalizzazione**

**FASE 4: Pratica**

**FASE 5: Linguaggio**

**FASE 6: Follow-up**

**FASE 7: Valutazione**



**ARGOMENTO 8: Linee guida per la sperimentazione  
Risorse e materiali aggiuntivi**



**Valutazione del corso di formazione**

- **Valutazione e feedback**
- **Sondaggio sulla soddisfazione del corso di formazione**
- **Questionario finale del corso di formazione per insegnanti**



Cofinanziato  
dall'Unione europea

# Dai il tuo Feedback



**Durante il corso vi chiediamo di compilare due brevi questionari:**

- **Un questionario per insegnanti sulle pratiche inclusive e SEL nella vostra classe.**
- **Un questionario di soddisfazione che chiede il vostro feedback per migliorare il nostro materiale.**

Topic 1: Model of Intervention	0/7	>
Topic 2: Inclusion, SEL and Curriculum	4/11	>
Topic 3: Teaching Techniques for Stratified (Multilayered) Teaching Units	0/4	>
Topic 4: Mentoring and Scaffolding	0/4	>
Topic 5: The Stratified Teaching Unit	1/3	>
Topic 6: Examples and Best Practices	0/4	>
Topic 7: Workshop: Create your own Stratified Teaching Unit based on the principles of SEL	1/9	>
Topic 8: Guidelines for Experimenting	0/1	>
Training Course Evaluation	0/3	^
Evaluation and Feedback	00/00	○
Training Course Satisfaction Survey	0/00	○

## About Lesson

### Training Course Satisfaction Survey

Inclusion and socio-emotional education: better together! Innovative learning processes to create inclusive European schools and tackle early school leaving

\*\* Indicates required fields

Dear teacher/educator, thank you for your participation in our digital training course!

Filling this questionnaire you could help our organization to improve our formative opportunities for teachers and schools and increase the educational system to be more inclusive and resilient.

Thank you for your collaboration!

In your opinion and experience, answer these questions. You could choose between this range from 1 to 5 ( 1 Not at all- 2 A little- 3 Enough - 4 A lot- 5 I don't know).

How has changed after the training

1.1 YOUR LEVEL OF KNOWLEDGE RESPECTS THE TOPICS COVERED BY

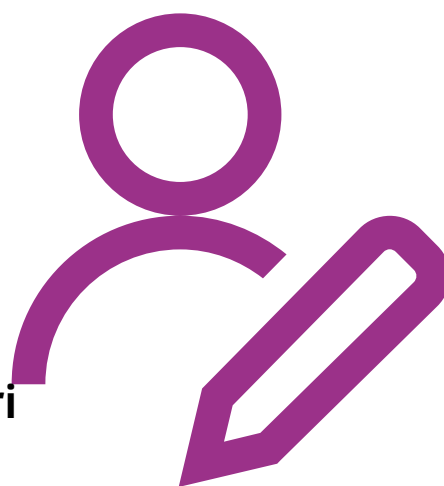


Cofinanziato dall'Unione europea

# Come registrarsi al corso:

**STEP 1: Crea un ACCOUNT**

**STEP 2: Compila i primi 2 questionari nel corso**



# Come completare il corso:

**STEP 1: Avviare il corso e fare clic sul pulsante "Segna come completato" dopo aver completato ogni sezione..**

**STEP 2: Creare una propria unità didattica stratificata basata sul SEL approach**

**STEP 3: Completare gli ultimi due questionari**

**\*Si consiglia di completare i quiz/esercizi per esercitarsi (facoltativo).**



Cofinanziato dall'Unione europea

# Come registrarsi al corso:

**STEP 1: Crea un ACCOUNT**

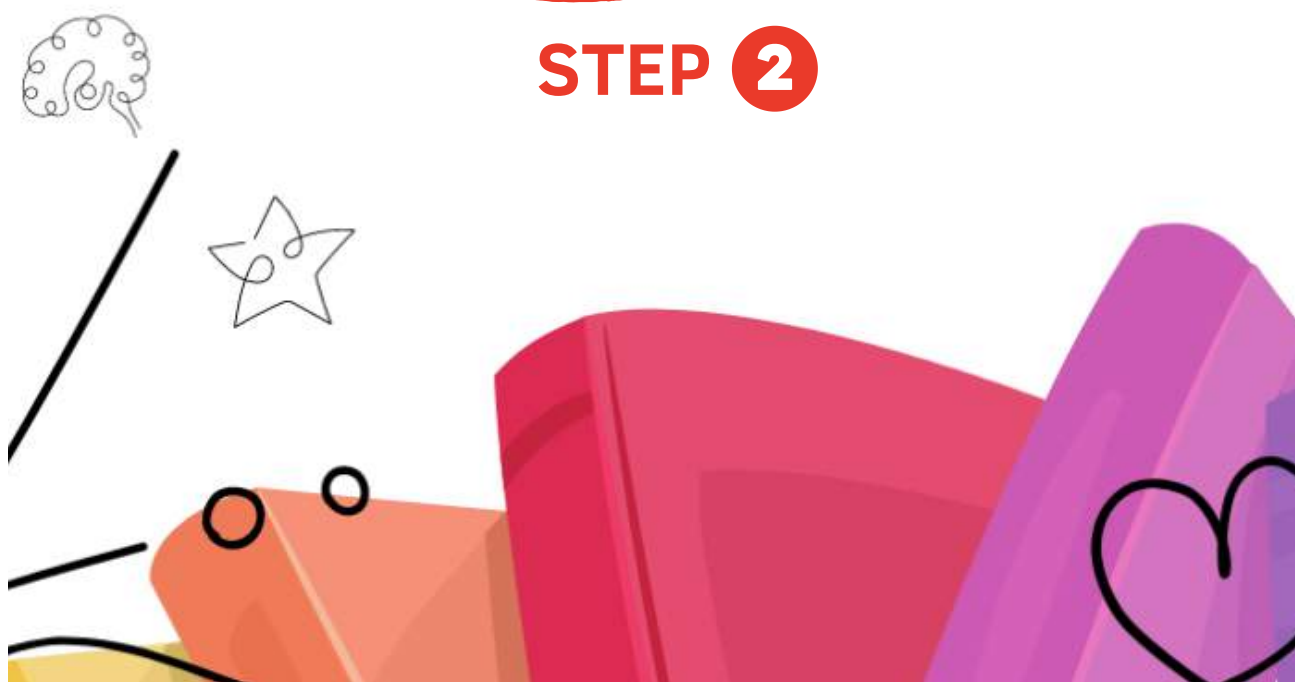
**STEP 2: Compila i primi due questionari del corso**



**STEP 1**

The Project Partners News **Teachers' Training Course** Resources Contact Us **My Account**

**STEP 2**



Cofinanziato dall'Unione europea

1. Vai al seguente link: [be-ineducation.eu](https://be-ineducation.eu)

2. Appena entrata nel sito BE-IN, selezione la tua lingua e clicca su Mio account

3. Clicca su: "Registrati."

Hi, Welcome back!

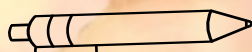
Username or Email Address

Password

Keep me signed in [Forgot?](#)

**SIGN IN**

Don't have an account? [Register Now](#)



Cofinanziato  
dall'Unione europea

# Inserisci i tuoi dati e clicca su “Registrati”



[The Project](#) [Partners](#) [News](#) [Teachers' Training Course](#) [Resources](#) [Contact Us](#) [Login/Register](#) 

First Name

Last Name

User Name

E-Mail

Password

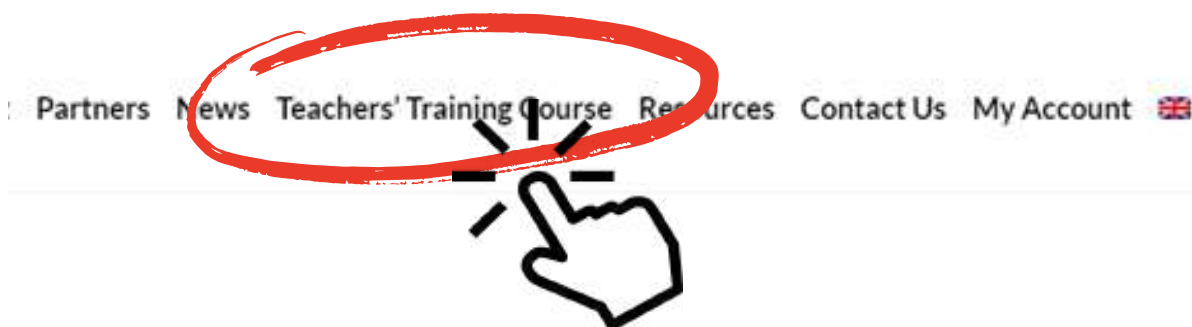
Password confirmation

**REGISTER**

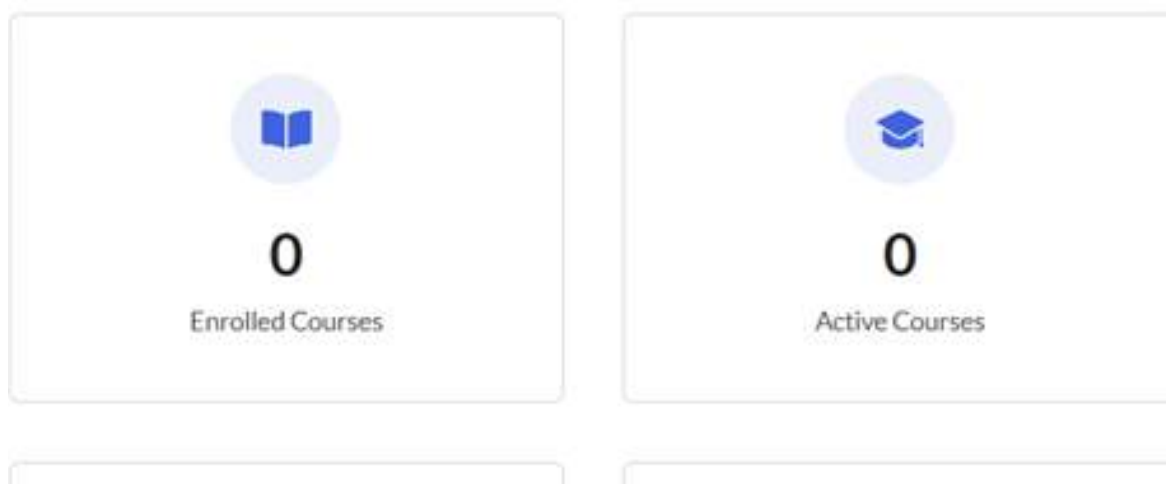


Cofinanziato  
dall'Unione europea

- Adesso puoi vedere il tuo account dove puoi modificare i tuoi dati, vedere i tuoi commenti e tracciare le risposte ai quiz
- Per iniziare il corso clicca su Corso di formazione per docenti in alto nella pagina.



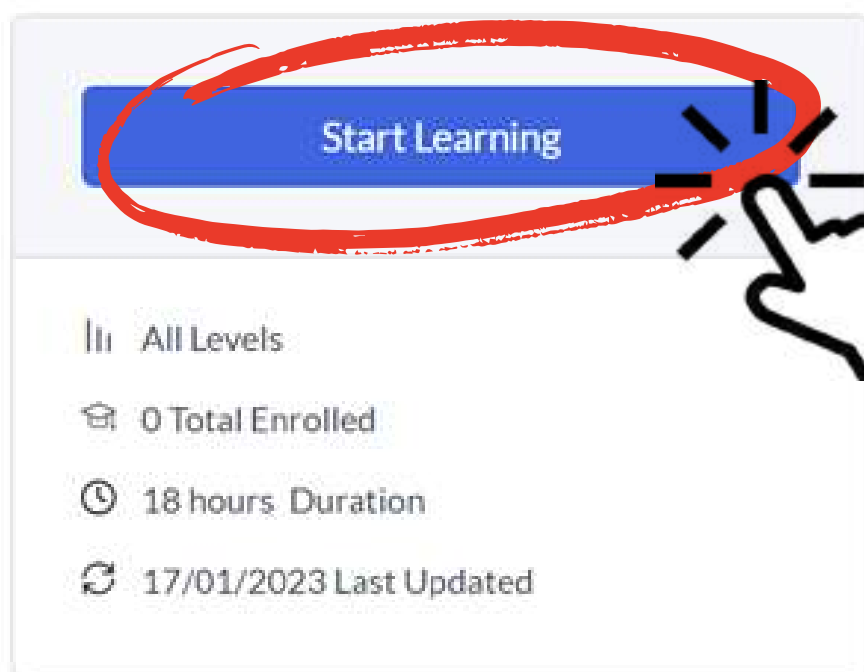
## Dashboard



Cofinanziato  
dall'Unione europea



- Qui puoi vedere la piattaforma con tutte le informazioni di cui necessiti, per iniziare il corso clicca su “Inizia il corso”



Cofinanziato  
dall'Unione europea

## Caratteristiche aggiuntive:

- **Panoramica:** Qui troverete tutto il materiale per ogni argomento.
- **File di esercitazione:** Qui si trovano file e materiali aggiuntivi.
- **Commenti:** Questa è la sezione del forum in cui potete aggiungere le vostre considerazioni e domande

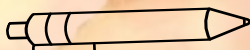
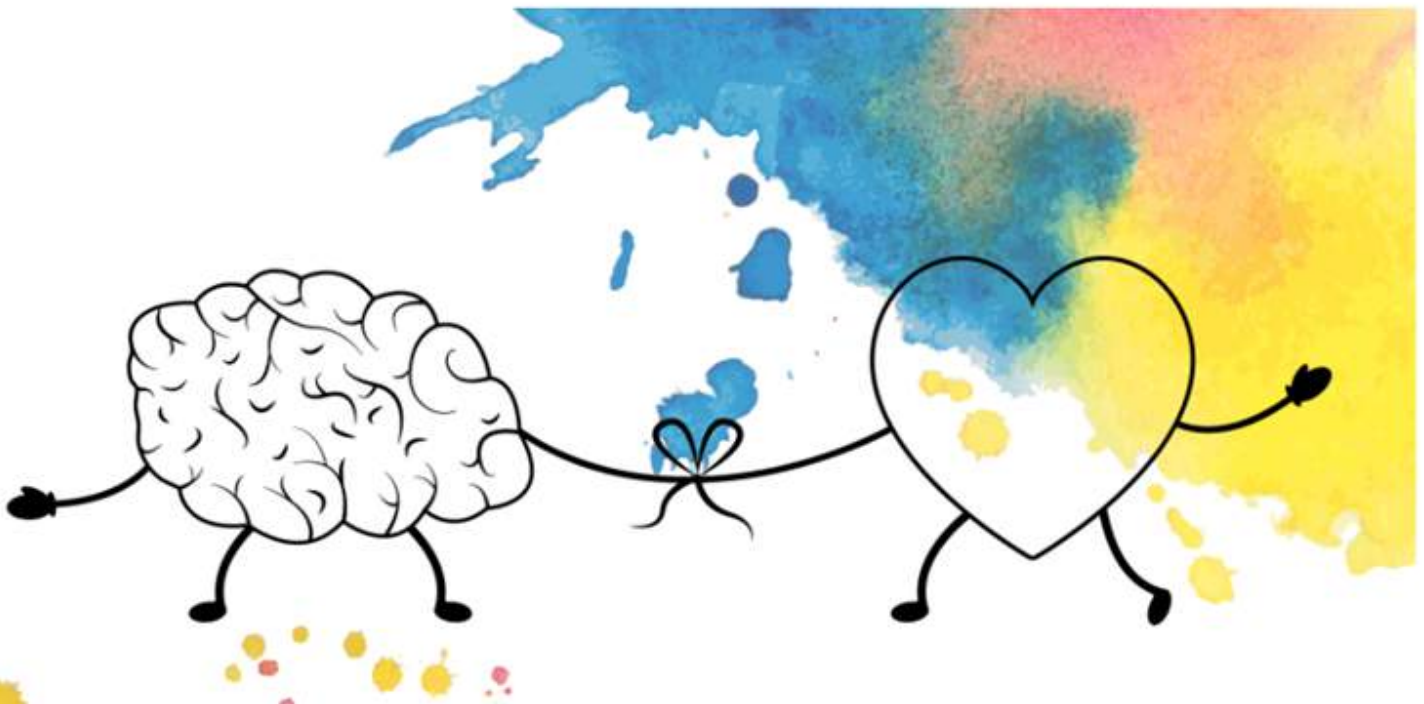
 Overview

 Exercise Files

 Comments

About Lesson

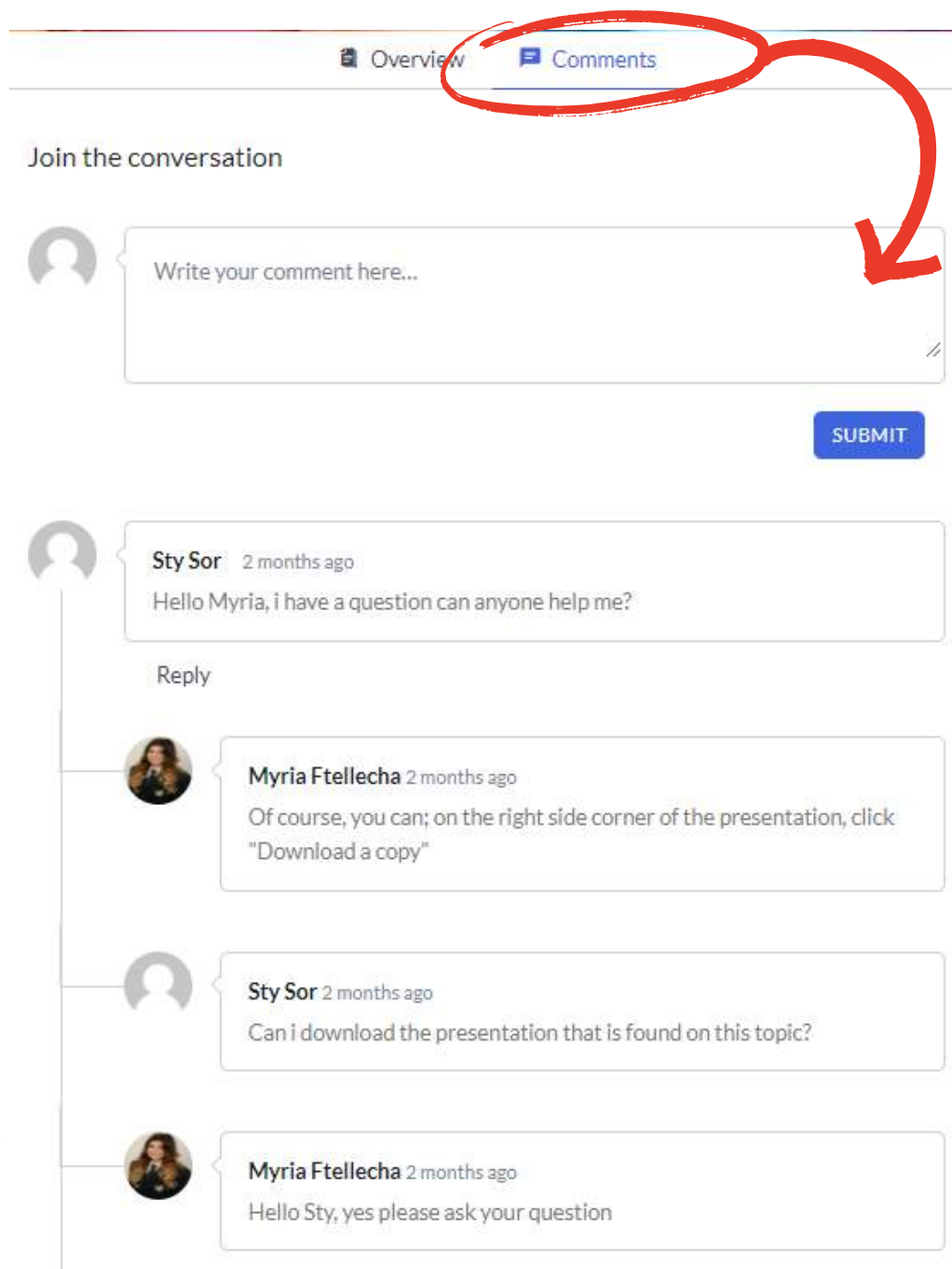
The Model of Intervention:



Cofinanziato  
dall'Unione europea

## Sezione commenti:

- Utilizzate la sezione "Commenti" per porre domande, aggiungere i vostri commenti su ogni argomento e comunicare con altri insegnanti.



Overview Comments

Join the conversation

Write your comment here...

SUBMIT

**Sty Sor** 2 months ago  
Hello Myria, i have a question can anyone help me?

Reply

**Myria Ftellecha** 2 months ago  
Of course, you can; on the right side corner of the presentation, click "Download a copy"

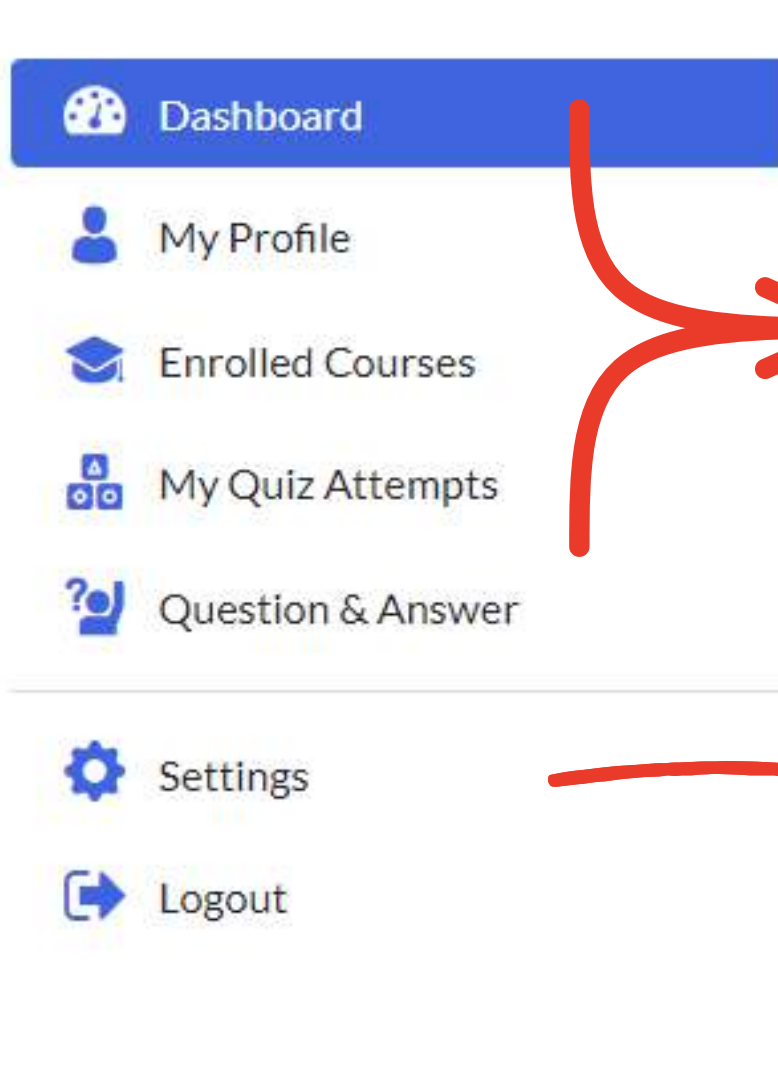
**Sty Sor** 2 months ago  
Can i download the presentation that is found on this topic?

**Myria Ftellecha** 2 months ago  
Hello Sty, yes please ask your question



Cofinanziato  
dall'Unione europea

Quando si visita "Il mio account" è possibile visualizzare più icone sul lato sinistro della pagina.



Visitate "Il mio account" e navigate attraverso queste icone. È possibile visualizzare le proprie risposte a quiz e domande.

Nella sezione "Impostazioni" è possibile modificare l'immagine del profilo, la biografia, le competenze/occupazioni, ecc.



Cofinanziato dall'Unione europea

**Vogliamo ringraziarvi per la vostra  
partecipazione e il vostro interesse per il  
nostro progetto!**



Cofinanziato  
dall'Unione europea

anthropolis



SÜDWIND



**BE-IN**



Cofinanziato  
dall'Unione europea

Finanziato dall'Unione europea. Le opinioni espresse appartengono, tuttavia, al solo o ai soli autori e non riflettono necessariamente le opinioni dell'Unione europea o dell'Agenzia esecutiva europea per l'istruzione e la cultura (EACEA). Né l'Unione europea né l'EACEA possono esserne ritenute responsabili. (Codice di progetto:2021-1-IT02-KA220-SCH-348DE244)